



Safety Doors that protect your needs!



SAFETY DOORS WOOD / WOOD

Inbraak vertragende deurgehelen samengesteld uit houten versterkte deurbladen, gecombineerd met houten omlijstingen en aangepast hang -en sluitwerk, op maat van de beoogde weerstandsklasse.

Deze gecertificeerde veiligheidsdeuren zorgen voor een verhoogde veiligheid dankzij de combinatie van weerstand tegen brand en tegen in- of uitbraak.

Optionele akoestische eigenschappen zorgen voor een verhoogd akoestisch comfort door reductie van geluidshinder.




www.decoeneproducts.be



Deze folder omvat verschillende inbraak vertragende deurgehelen voor toepassing als binnendeur. De deurgehelen zijn samengesteld uit houten deurbladen in combinatie met houten omlijstingen en met hang -en sluitwerk op maat van de beoogde weerstandsklasse.

Behalve weerstand tegen inbraak kunnen de deuren, indien gewenst, ook weerstand bieden tegen brand- en/of geluidshinder.

Een overzicht van de mogelijkheden:

SOLID	TITAN	TAURUS
		
IW 1	IW 2	IW 3

Naam	Inbraakweerstand (EN 1627)	Brandweerstand	Inlage in deurblad	Optie akoestiek	Type slot	Hoe vergrendelen?	Hoe ontgrendelen?
SOLID	IW 1	RF0 / RF30 / RF60	/	Solid DCA5 - Rw -38dB	1-punt slot	manueel	manueel
				Solid DCA6 - Rw -41dB			
				Solid DCA9 - Rw -45dB			
TITAN	IW 2	RF0 / RF30 / RF60	/	Titan DCA5 - Rw -38dB	3-punt slot Litto T1081	manueel	manueel
				Titan DCA6 - Rw -41dB			
				Titan DCA9 - Rw -45dB			
TAURUS	IW 3	RF0 / RF30 / RF60	2 x 1mm Aluminium of 2x 0,5mm lood bij akoestiek DCA6 / 9	Taurus DCA5 - Rw -38dB	3-punt slot GU Secury of 5-punt slot GU Secury	manueel of zelfvergrendelend	manueel of elektrisch mbv motorisatie
				Taurus DCA6 - Rw -41dB			
				Taurus DCA9 - Rw -45dB			

Onze veiligheidsdeuren werden getest en gecertificeerd volgens inbraakvertragende norm EN1627.

Wat houden die proeven precies in?

Weerstandsklasse	Statische drukproef (EN 1628)	Dynamische drukproef (EN 1629)	Fysieke aanvalproef (EN 1630)
IW 1	drukkracht 150 en 300 kg	vallend gewicht 50kg - valhoogte 45cm	/
IW 2	drukkracht 150 en 300 kg	vallend gewicht 50kg - valhoogte 45cm	15 min - 3 min contact
IW 3	drukkracht 300 en 600 kg	vallend gewicht 50kg - valhoogte 75cm	20 min - 5 min contact



BESCHERMING OP MAAT DANKZIJ GECERTIFIEERDE VEILIGHEIDSDEUREN.

SOLID

Houten veiligheidsdeur in houten omlijsting - inbraakweerstand klasse IW1



Onderdelen deurgeheel

- Versterkte volle kern deur, kader roodhout
Afwerking te schilderen / HPL / fineer naar keuze
- 1 punt - projectslot (D/N cilinderslot)
- RVS scharnieren, knoop 16 of 20mm
- Omlijsting Multiplex 18mm of blokkader hardhout
- Standaard kruk en cilinderrosas (te voorzien door klant)

Slotwerking

- Sluiten deur: manueel vergrendelen door cilinder bediening
- Openen deur: manueel ontgrendelen door cilinder bediening

Opties

- Deurspion
- Automatische valdorpel (standaard bij akoestische deuren)
- DCA-dichtingsprofiel in omlijsting (standaard bij akoestische deuren)
- Akoestische varianten:
 - Solid DCA5
 - Solid DCA6
 - Solid DCA9

Technische eigenschappen

- Inbraakweerstand: IW1 volgens EN 1627
- Brandweerstand: RF30 volgens Benor ATG 1639
RF60 volgens Benor ATG 2048
- Optie akoestiek: Titan DCA 5 = $R_w - 38$ (-1;-4) dB
Titan DCA 6 = $R_w - 41$ (-1;-3) dB
Titan DCA 9 = $R_w - 45$ (-1;-4) dB

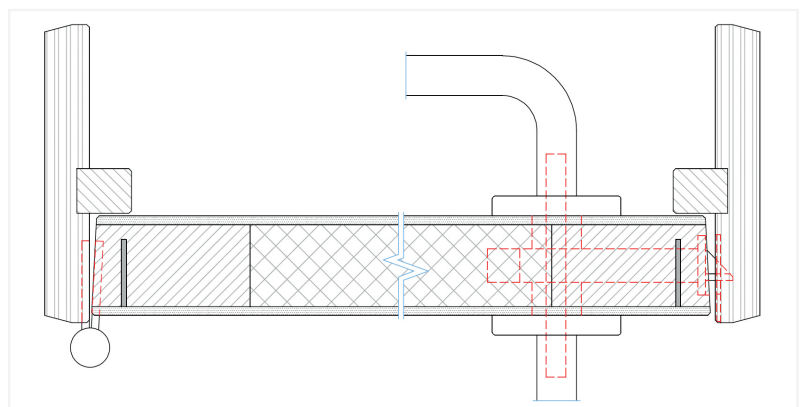
(Opgegeven akoestische R_w -waarden voor deurblad + omlijsting, exclusief muur)



Afmetingen

- Enkel verkrijgbaar als enkele deur
- Max deurhoogte 2300mm
- Max deurbreedte 1230 mm
- Deurdikte 40/50mm
- Maatwerk productie mogelijk

Horizontale doorsnede





BESCHERMING OP MAAT DANKZIJ GECERTIFIEERDE VEILIGHEIDSDEUREN.

TITAN



Houten veiligheidsdeur in massieve omlijsting - inbraakweerstand klasse IW2

Onderdelen deurgeheel

- Versterkte volle kern deur, kader roodhout
Afwerking te schilderen / HPL / fineer naar keuze
- 3-puntslot Litto T1081
- RVS scharnieren, knoop 16 of 20mm
- 3 dievennokken aan scharnierzijde
- Blokkader min 90x40mm, hardhout naar keuze
- Verankerde beslag fixatie met stalen secureplaten
- Veiligheidsbeslag Artitec met cilinderbescherming, RVS of gelakt RAL9005 - kruk/knop of kruk/kruk

Slotwerking

- Sluiten deur: manueel vergrendelen door cilinder bediening
- Openen deur: manueel ontgrendelen door cilinder bediening

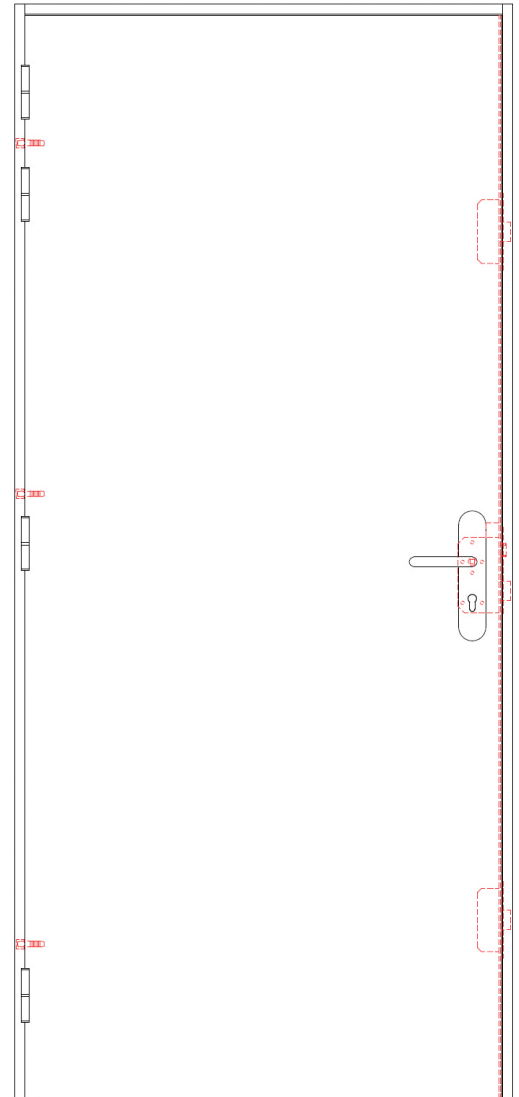
Opties

- Deurspion
- Automatische valdorpel (standaard bij akoestische deuren)
- DCA-dichtingsprofiel in omlijsting (standaard bij akoestische deuren)
- Akoestische varianten:
 - Titan DCA5
 - Titan DCA6
 - Titan DCA9

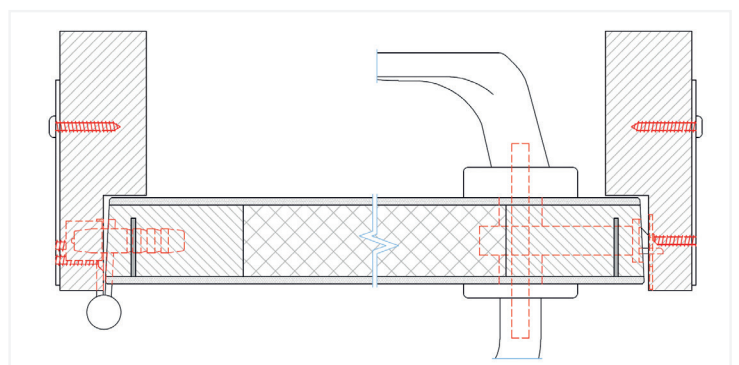
Technische eigenschappen

- Inbraakweerstand: IW2 volgens EN 1627
- Brandweerstand: RF30 volgens Benor ATG 1639
RF60 volgens Benor ATG 2048
- Optie akoestiek: Titan DCA 5 = $R_w - 38$ (-1;-4) dB
Titan DCA 6 = $R_w - 41$ (-1;-3) dB
Titan DCA 9 = $R_w - 45$ (-1;-4) dB

(Opgegeven akoestische R_w -waarden voor deurblad + omlijsting, exclusief muur)



Horizontale doorsnede



Afmetingen

- Enkel verkrijgbaar als enkele deur
- Min deurhoogte 1750mm
- Max deurhoogte 2300mm
- Max deurbreedte 1230mm
- Deurdikte 40 of 50mm
- Maatwerk productie mogelijk



BESCHERMING OP MAAT DANKZIJ GECERTIFIEERDE VEILIGHEIDSDEUREN.

TAURUS



Houten veiligheidsdeur in massieve omlijsting - inbraakweerstand klasse IW3

Onderdelen deurgeheel

- Volle kern deur gepantserd met 2 x Alu of lood-inlage
- Afwerking HPL/fineer naar keuze (standaard HPL wit)
- 3-puntslot GU-BKS Security
- RVS scharnieren, knoop 16 of 20mm
- 3 dievennokken aan scharnierzijde
- Blokkader min 90x40mm, hardhout naar keuze
- Verankerde beslag fixatie met stalen secureplaatjes
- Veiligheidsbeslag Artitec met cilinderbescherming, RVS of gelakt RAL9005 - kruk/knop of kruk/kruk

Slotwerking

- Sluiten deur: Zelfvergrendelend op 3 punten
- Openen deur: manueel ontgrendelen door kruk of cilinder bediening

Opties

- Extra sluitpunt bij deurhoogte > 2300mm
- Deurspion
- Automatische valdorpel (standaard bij akoestische deuren)
- DCA-dichtingsprofiel in omlijsting (standaard bij akoestische deuren)
- Akoestische varianten:
 - Taurus DCA5
 - Taurus DCA6
 - Taurus DCA9

Technische eigenschappen

- Inbraakweerstand: IW3 volgens EN 1627
- Brandweerstand: RF30 volgens Benor ATG 1639
RF60 volgens Benor ATG 2048
- Optie akoestiek:
 - Titan DCA 5 = $R_w - 38$ (-1;-4) dB (IVa)
 - Titan DCA 6 = $R_w - 41$ (-1;-3) dB (IIIb)
 - Titan DCA 9 = $R_w - 45$ (-1;-4) dB (IIIb)





(Opgegeven akoestische R_w -waardes voor deurblad + omlijsting, exclusief muur)

Afmetingen

- Enkel verkrijgbaar als enkele deur
- Min deurhoogte 1850mm
- Max deurhoogte 2640mm
- Max deurbreedte 1230mm
- Deurdikte 50 of 60mm
- Maatwerk productie mogelijk

Keuze mogelijkheden slot

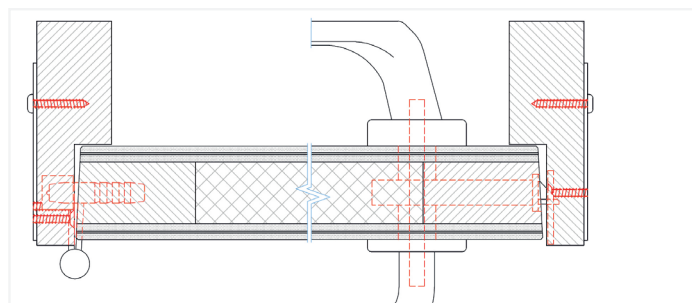
- 3 punt A = Zelfvergrendelend 3-puntslot GU Security met 3 schoten
- 5 punt A-4 = Zelfvergrendelend 5-puntslot GU Security met 5 schoten
- 5 punt A-DR = Zelfvergrendelend 5-puntslot GU Security met 3 schoten en 2 haken
- 3 punt MR2 = manueel vergrendelend 3-puntslot GU Security met 3 schoten

3 punt A (=standaard)	5 punt A-4	5 punt A-DR	3 punt MR2
3 schoten zelfvergrendelend manueel ontgrendelen	5 schoten zelfvergrendelend manueel ontgrendelen	3 schoten - 2 haken zelfvergrendelend manueel ontgrendelen	3 schoten manueel vergrendelen manueel ontgrendelen
			
Optioneel: elektrisch ontgrendelen dmv motor			Motorwerking niet mogelijk



detail zelfvergrendelende schoot

Horizontale doorsnede





Optie gemotoriseerde sloten

De zelfvergrendelende sloten GU-security kunnen elektrisch ontgrendelen dmv een optionele motorisatie.

Slotwerking bij gemotoriseerde sloten

- Sluiten deur: Zelfvergrendelend op 3 punten
- Openen deur: elektrisch ontgrendelen dmv motorwerking of manueel ontgrendelen door kruk of cilinder bediening

Benodigde onderdelen voor gemotoriseerde werking

- GU-BKS motor vastgemaakt aan voorplaat
- (RF) kabeldoorvoer van slot naar scharnierzijde
- Secure connect SC50/200 draadloze kabelovergang met kogelcontacten
- Elektrische aansluiting:
 - Voeding 220VAC met ingebouwde transfo of 24V DC
 - Elektrische puls / signaal voor ontgrendelen slot

Gemotoriseerde werking is mogelijk bij volgende sloten

- 3 punt A = Zelfvergrendelend 3-puntsslot GU Security met 3 schoten
- 5 punt A-4 = Zelfvergrendelend 5-puntsslot GU Security met 5 schoten
- 5 punt A-DR = Zelfvergrendelend 5-puntsslot GU Security met 3 schoten en 2 haken



Secure connect draadloze kabelovergang



