

Metaalen omlijstingen type G

Innovatieve metalen omlijstingen die brandveiligheid, gebruiksgemak en design naadloos combineren.



Metalen omlijstingen type G

Mecop levert hoogwaardige metalen omlijstingen die voldoen aan de strengste eisen op het gebied van brandveiligheid. Met certificering volgens de Europese brandnormen EI_{1,30} en EI_{1,60} bieden deze omlijstingen optimale bescherming en veelzijdige toepassingsmogelijkheden. Mecop en De Coene Products bundelen hun krachten voor innovatieve technische binnendeuren, perfect op maat van uw project.

Kenmerken

- De metalen omlijstingen van Mecop zijn 9-delige omlijstingen die opgebouwd zijn uit 2 stijlen en een kopstuk in geprofileerde RVS of staalplaat, afgewerkt in RAL -of NCS kleur naar keuze.
- Een stijl of kopstuk is symmetrisch opgebouwd en bestaat uit 3 delen; vleugelzijde, tegenoverliggende vleugelzijde en een aanslaglat.
- De chambrant heeft een afmeting van 50x15 mm.
- Standaard 3-zijdig, optioneel 4-zijdig uitgevoerd.

Plaatsing

- Eenvoudige plaatsing dankzij vereenvoudigde samenstelling en montage op multiplex 18 mm (meegeleverd indien gewenst).
- Droge plaatsing en opvulling met PU schuim zowel voor EI_{1,30} als EI_{1,60} deuren.

Veelzijdige configuraties

- » EI_{1,30} draaideuren mogelijk met of zonder bovenpanelen
- » EI_{1,30} draaideuren mogelijk met onzichtbare scharnieren
- » EI_{1,30} draaideuren met zijlicht
- » EI_{1,30} zwaaideuren, in combinatie met vloer- of bovendorpelveer

Troeven

- Muurdikte verschillen tot 10 mm opvangbaar dankzij meerdelig karakter.
- Uiterst duurzaam dankzij hoog kwalitatieve poedercoating.
- Combinatie mogelijkheden weerstand tegen brand, akoestiek en inbraak.
- Maatwerk productie mogelijk
- Droge plaatsing zowel EI_{1,30} als EI_{1,60}.

Geavanceerde attestering

De deuren en omlijstingen voldoen aan volgende technische eigenschappen:

1. Brandweerstand

- » Benor/ATG 3244: Draaideuren EI_{1,30}
- » Benor/ATG 3245: Draaideuren EI_{1,60}
- » Benor/ATG 3227: Zwaaideuren EI_{1,30}

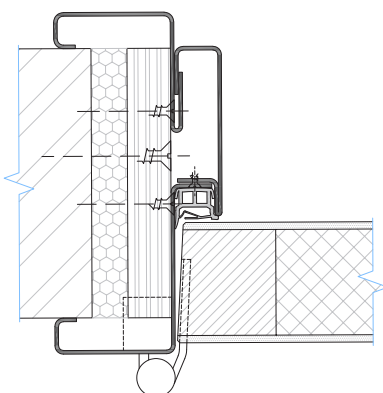
2. Inbraakweerstand

- » Met classificaties van RC2 tot RC4, geschikt voor toepassingen waar veiligheid een prioriteit is, zoals bij inkomdeuren van appartementen of detentietoepassingen.

3. Akoestische prestatie

- » Verhoogde akoestische waarde om geluidshinder te beperken en akoestisch comfort te garanderen (DCA gamma).

Principe tekening



Beschikbare uitvoeringen

