



BRANDDEUREN MET VERTROUWDE BENOR ATTESTEN

PURE kantlat

Met zijn stootvaste, hygiënische en esthetische eigenschappen als voornaamste troeven is deze PURE kantlat dé randbescherming bij uitstek bij (brandwerende) HPL-deuren.



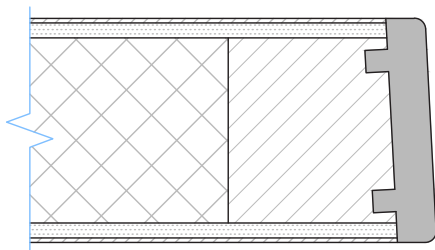


PURE kantlat

Met zijn stootvaste, hygiënische en esthetische eigenschappen als voornaamste troeven is deze PURE kantlat de randbescherming bij uitstek bij (brandwerende) HPL-deuren.

Eigenschappen

- Stootvaste en zichtbare randbescherming bij HPL deuren door 2 component PU-kantlat.
- Vloeibaar aangieten van 2-componenten PU-kantlat in een gesloten malsysteem, zorgt voor solide aanhechting en naadloze overgang op de HPL.
- Hoge hygiënische eigenschappen door niet organische eigenschappen van PU en naadloze overgang met HPL.
- Kantlat dikte 7 mm, met dubbele tand en groefverbinding.
- In de massa gekleurd en vereist geen nabewerking (schilderen, schuren, vernissen,...).
- Standaard kleuren:
 - » RAL 9010 / 7024 / 7037 / 7047 / 9005
 - » Andere RAL kleuren mogelijk op aanvraag.
- Toepasbaar bij brandwerende (EI₁30 / EI₁60) HPL deuren.



Mogelijke afmetingen bij PURE kantlatten

- Maximale formaten:
 - » Maximale deurhoogte 2700 mm.
 - » Maximale deurbreedte 1500 mm.
- Draaideuren:
 - » Recht aangegoten kantlat bij deurdikte 40, 50 of 60 mm.
 - » 3° schuin aangegoten kantlat bij deurdikte 40, 50 of 60 mm (t.b.v. schuinschaving).
 - » Slag i.p.v. makelaar kantlat bij deurdikte 50 mm.
- Zwaaideuren:
 - » Enkel mogelijk op deurdikte 50 mm.

Opmerking: Wees waakzaam voor pinking, yellowing of vulkanisatie.
Meer info hierover in de technische fiche.

Troeven PURE kantlat

- Hoge stootvastheid & uiterst hygiënisch.
- Gemakkelijk in te frezen en geen nabewerking nodig (geen verniswerk).
- In de massa gekleurd volgens ral kleur naar keuze.
- Brandwerend (EI₁30 / EI₁60) mogelijk.
- Beglaasde deuren mogelijk met PURE glaslatten.
- Combineerbaar met houten of metalen omljstingen.

